

**SCHMUCK**WELTEN

*World of jewelry*

HEIKAUS

# Seit über 45 Jahren steht HEIKAUS als mittelständisches Familienunternehmen für Qualität und Zuverlässigkeit

*For more than 45 years, HEIKAUS has represented quality and reliability as a family-owned business*



>> Juweliere durchleben schon lange eine herausfordernde Zeit. In der Tendenz zeichnet sich immer stärker ab, wer die Flexibilität behält, bereit für Veränderungen ist und neue Wege einschlägt, wird aus der Situation als Gewinner hervorgehen und an Vorsprung gewinnen.

Mut und Ideen werden in Zukunft noch mehr über Erfolg und Mißerfolg entscheiden. Mutige Konzepte und Ideen werden von den Kunden belohnt. Die Konzepte müssen aber vor allem die Zielgruppe ansprechen. <<

#### **Marc Heikus**

Inhaber HEIKAUS Gruppe

>> *Jewelers have been facing challenging times for quite a while. The trend is becoming increasingly clear: those who remain flexible, embrace change, and dare to take new paths will come out ahead and gain a competitive edge.*

*In the future, courage and fresh ideas will play an even greater role in determining success or failure. Bold concepts and innovative thinking are rewarded by customers—provided they truly speak to the target audience. <<*

#### **Marc Heikus**

Owner HEIKAUS Group

# HEIKAUS

# Die Prozesse zu Ihrem erfolgreichen Projekt

*The processes behind your successful project*

- 1 IHRE WÜNSCHE**

Wir nehmen uns Zeit und hören zu. Wir möchten für Sie die optimale Voraussetzung für Ihren Erfolg schaffen. Anschliessend liegt die Entscheidung bei Ihnen, ob Sie strategisch noch einmal neu ansetzen möchten.

**YOUR WISHES**

*We take the time to listen. Our goal is to create the optimal conditions for your success. Ultimately, the decision is yours—whether you want to take a new strategic approach.*
- 2 STRATEGISCHE BERATUNG**

In enger Abstimmung mit Ihnen entwickeln wir massgeschneiderte Erfolgsstrategien. Jahrelange Retail-Erfahrung macht uns zu einem wertvollen Partner. Gemeinsam mit Ihnen erarbeiten wir eine Strategie, die Sie bestens auf die Herausforderungen der Zukunft vorbereitet.

**STRATEGICAL CONSULTING**

*In close collaboration with you, we develop tailored success strategies. Our years of experience in retail make us a valuable partner. Together, we create a strategy that prepares you optimally for the challenges of the future.*
- 3 PLANUNGSPHASE**

Auf der Grundlage Ihrer Wünsche und Anforderungen planen wir Ihr Projekt. Ein breites Produktsortiment sowie unsere jahrelange Erfahrung bildet das Fundament für ein massgeschneidertes und hochfunktionelles Konzept.

**PLANNING PHASE**

*Based on your wishes and requirements, we plan your project. A wide range of products and our years of experience form the foundation for a tailored and highly functional concept.*
- 4 TERMINTREUE**

Die optimale Vorbereitung und eine professionelle Planung des Bauprozesses ist der Schlüssel für eine bis zu 50% schnellere Bauzeit.

**ON-TIME DELIVERY**

*Optimal preparation and professional planning of the construction process are the keys to reducing construction time by up to 50%.*
- 5 BUDGETTREUE**

Mit uns haben Sie die volle Kostenkontrolle – von Anfang an. Denn nach einer ersten Kostenschätzung bieten wir Ihnen die komplette projektbegleitende Kostenplanung und Kostenermittlung.

**BUDGET COMPLIANCE**

*With us, you have full cost control—right from the start. After an initial cost estimate, we provide comprehensive cost planning and cost calculation throughout the entire project.*
- 6 QUALITÄTSSICHERHEIT**

Unser hoher Qualitätsanspruch zeigt sich im Grossen wie im Kleinen – bis in jedes Detail. Denn wir möchten, dass Sie sich nach dem Bauen voll auf Ihr Geschäft konzentrieren können.

**QUALITY ASSURANCE**

*Our high standards of quality are evident in both big and small ways—down to the finest detail. After all, we want you to be able to focus entirely on your business once construction is complete.*
- 7 DIE PERFEKTE BAU-ABWICKLUNG**

Wir setzen uns von Anfang an intensiv mit Ihrem Projekt auseinander und bedenken die Schnittstellen bereits während der Kalkulation. Überraschungen sind praktisch ausgeschlossen und somit können wir einen reibungslosen und schnellen Bauablauf garantieren.

**THE PERFECT CONSTRUCTION PROCESS**

*From the very beginning, we engage deeply with your project and consider all interfaces during the calculation phase. Surprises are virtually eliminated, ensuring a smooth and fast construction process.*



>> Vom unverbindlichen Erstgespräch bis zur perfekten Umsetzung Ihrer Vorstellungen, unterstütze ich Sie mit meiner ganzen Expertise <<

*From the consultation to the perfect realisation of your ideas, i will support you with all my expertise*



**KAI-UWE HUBLITZ**  
Key-Account Manager - RETAIL

☎ 0172 969 24 80  
✉ kai-uwe.hublitz@heikaus.de



>> Unser Anspruch ist es, mit jedem neuen Projekt etwas Einzigartiges zu schaffen. Wir gestalten unter funktionalen und wirtschaftlichen Gesichtspunkten nachhaltige Designkonzepte. <<

**DETLEF BECKER**  
Geschäftsführer HEIKAUS Design Studio GmbH

>> *Our goal is to create something unique with every new project. We design sustainable concepts that consider both functional and economic aspects.* <<

**DETLEF BECKER**  
Managing Director HEIKAUS Design Studio GmbH



» Ich bin seit über 20 Jahren bei HEIKAUS. Und genauso lang baue ich im Retailbereich. Mein Team und ich kümmern uns während der gesamten Projektphase um all Ihre Belange. Versprochen! <<

**THOMAS KNÖPFLE**  
Niederlassungsleiter

» *I have been with HEIKAUS for over 20 years, and for just as long. I have been working in the retail sector. My team and I take care of all your concerns throughout the entire project phase. Promise!* <<

**THOMAS KNÖPFLE**  
Branch Manager



Gübelin

Projektdaten / Dates

---

Standort <i>Location</i>	Genf (CH)
Gesamtfläche <i>Total Area</i>	100 m <sup>2</sup>
Planung <i>Design</i>	Audrey O'Hagan Architects



## Juwelier Müller



>> Das Team von HEIKAUS hat meinen Geschmack sehr schnell getroffen und auch die Herausforderungen in diesem alten Haus sehr gut gemeistert. <<

**Jürgen Lupfer**  
Geschäftsführer & Inhaber Juwelier Müller

>>The team from HEIKAUS quickly understood my taste and handled the challenges of this old house very well. <<

**Jürgen Lupfer**  
Managing Director & Owner Juwelier Müller



Weitere exklusive Einblicke  
gibt es hier!

© HEIKAUS Creative Studio

### Projektdaten / Dates

Standort  
Location

Kempten (D)

Gesamtfläche  
Total Area

120 m<sup>2</sup>

Planung  
Design

HEIKAUS Design Studio



## Juwelier Pletzsch



>> Für die Neugestaltung unseres Stammhauses in Frankfurt zeigte sich die HEIKAUS GmbH als erfahrener Partner. Die Begeisterung unserer Kunden beweist, dass die Entscheidung für HEIKAUS die richtige war. <<

**Mike Linner**  
Geschäftsleiter Juwelier Pletzsch Frankfurt a. M.

>> For the redesign of our flagship store in Frankfurt, HEIKAUS GmbH proved to be an experienced partner. The enthusiasm of our customers confirms that choosing HEIKAUS was the right decision. <<

**Mike Linner**  
Managing Director, Juwelier Pletzsch Frankfurt a. M.



### Projektdaten / Dates

Standort Frankfurt a. M. (D)  
Location

Gesamtfläche 120 m<sup>2</sup>  
Total Area

Planung HEIKAUS Design Studio  
Design



# BRINCKMANN & LANGE

Brinckmann & Lange

## Projektdateien / Dates

Standort Leipzig (D)

Location

Gesamtfläche 125 m<sup>2</sup>

Total Area

Planung HEIKAUS Design Studio

Design





## Juwelier Stroh



>> Wir haben ein wunderschönes und modernes Juweliergeschäft bekommen, für das wir von unseren Kunden nur gelobt werden. Bei der Planung wurde auf jeden Wunsch sofort und zeitnah reagiert. Auch spannende Sondersachen wie einen abtrennbaren Raum mit versteckter Türe wurden realisiert. Die Ausführung verlief auch perfekt nach Plan und die Arbeiter der Gewerke arbeiteten zuverlässig und sauber. <<

**Götz Stroh**  
Geschäftsführer & Inhaber Juwelier Stroh

>> We have received a beautiful and modern jewelry store, which our customers consistently praise. Every request was addressed promptly and efficiently during the planning phase. Exciting special features, such as a separable room with a hidden door, were also implemented. The execution went perfectly according to plan, and the craftsmen worked reliably and with great attention to detail. <<

**Götz Stroh**  
Managing Director & Owner Juwelier Stroh

### Projektdaten / Dates

Standort Backnang (D)  
Location

Gesamtfläche 190 m<sup>2</sup>  
Total Area

Planung HEIKAUS Design Studio  
Design



Weitere exklusive Einblicke  
gibt es hier!

© HEIKAUS Creative Studio





Breitling

Projektdateien / Dates

Standort Zürich (CH)  
Location

Gesamtfläche 85 m<sup>2</sup>  
Total Area

Planung Breitling  
Design





TAG Heuer

Projektdate / Dates

Standort München (D)

Location

Gesamtfläche 120 m<sup>2</sup>

Total Area

Planung TAG Heuer

Design





## Oris Boutique

### Projektdaten / Dates

Standort Zürich (CH)

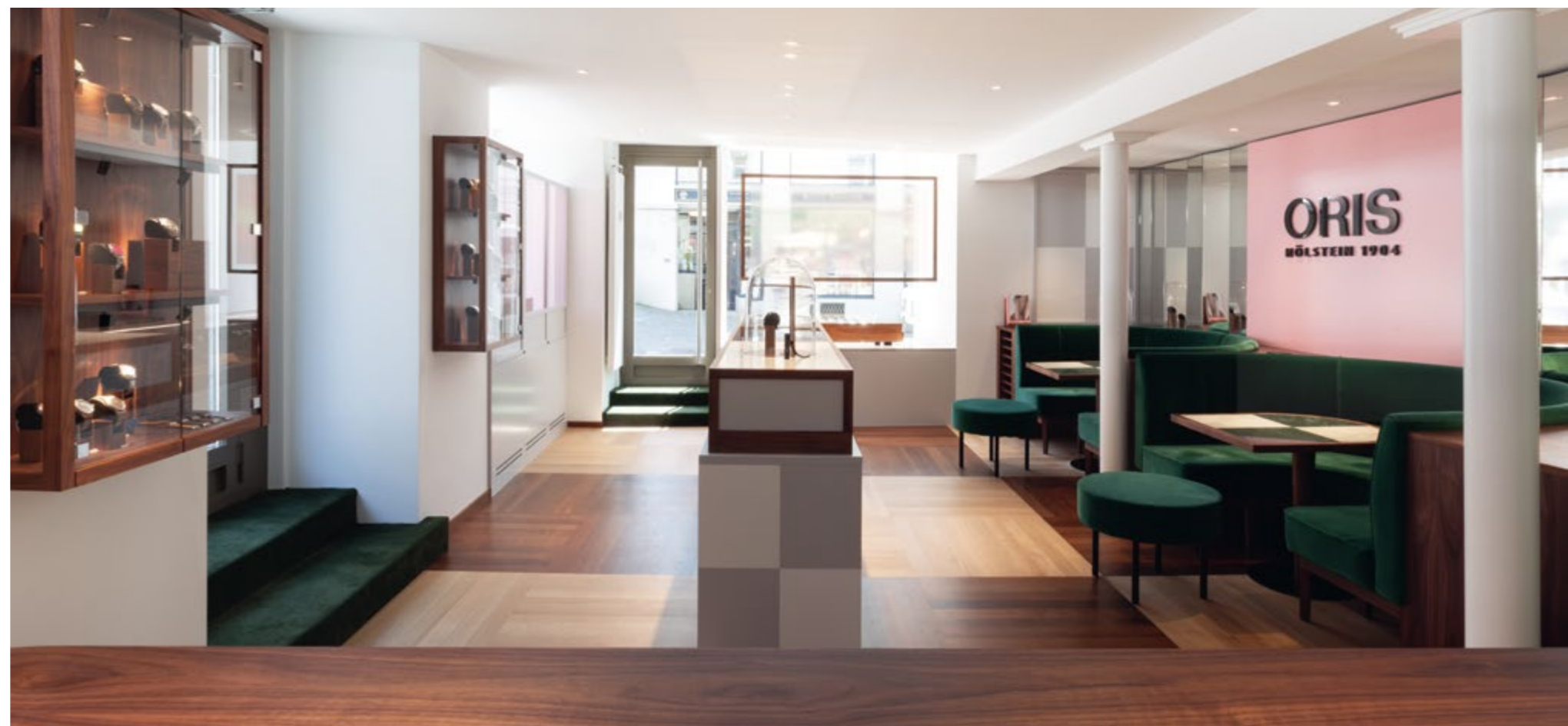
*Location*

Gesamtfläche 100 m<sup>2</sup>

*Total Area*

Planung Oris

*Design*



# Unsere Standorte

*Our locations*



**HEIKAUS GmbH**

Hessigheimer Strasse 63  
74395 Mundelsheim  
Tel. +49 (0) 7143/9 69 29 0  
mail@heikaus.com  
www.heikaus.com

**HEIKAUS AG SCHWEIZ**

Sonnenbergstrasse 9  
CH - 6052 Hergiswil  
Tel. +41 (0) 41/632 47 00  
hergiswil@heikaus.ch  
www.heikaus.ch

**HEIKAUS Design Studio GmbH**

Böcklerstrasse 35  
70199 Stuttgart  
Tel. +49 (0) 711/44 70 88 0  
mail@heikaus-design.com  
www.heikaus-design.com

**HEIKAUS Creative Studio GmbH**

Hessigheimer Strasse 63  
74395 Mundelsheim  
Tel. +49 (0) 7143/9 69 29 30  
mail@heikaus-studio.com  
www.heikaus-studio.com

Niederlassung München  
Dalandstrasse 3  
81927 München  
Tel. +49 (0) 89/248 81 24 0  
mail@heikaus.com  
www.heikaus.com

Niederlassung Hamburg  
Tesdorfstraße 13  
20148 Hamburg  
Tel. +49 (0) 40/524 74 37 0  
mail@heikaus.com  
www.heikaus.com

Niederlassung Köln  
Neuer Weyerstrasserweg 135  
50969 Köln  
Tel. +49 (0) 221/250 840 0  
mail@heikaus.com  
www.heikaus.com